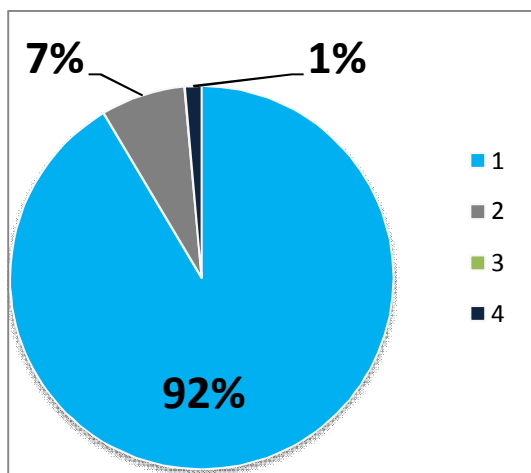


デイサービスセンター千本笹屋町 アンケート集計(総合)

配布数:90件 回答数:70件 回答率:77%

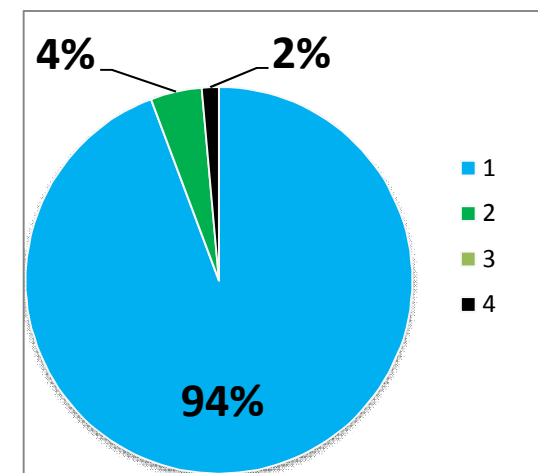
1. 一日を【楽しく】過ごしていただけていますか

- ① 過ごせている 64名
- ② どちらでもない 5名
- ③ 過ごせていない 0名
- ④ 無回答 1名



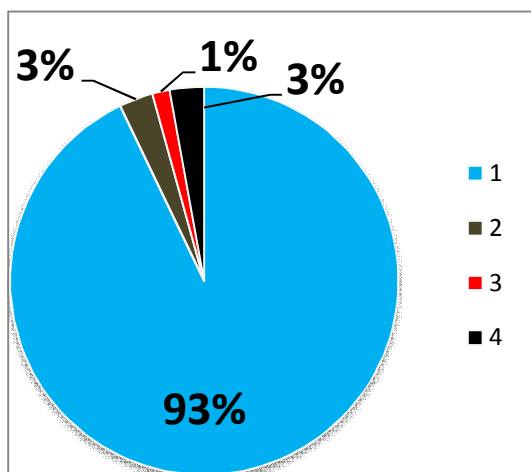
3. 一日を通じてセンターは【過しやすい場所】となっていますか

- ① なっている 66名
- ② あまりなっていない 3名
- ③ なっていない 0名
- ④ 無回答 1名



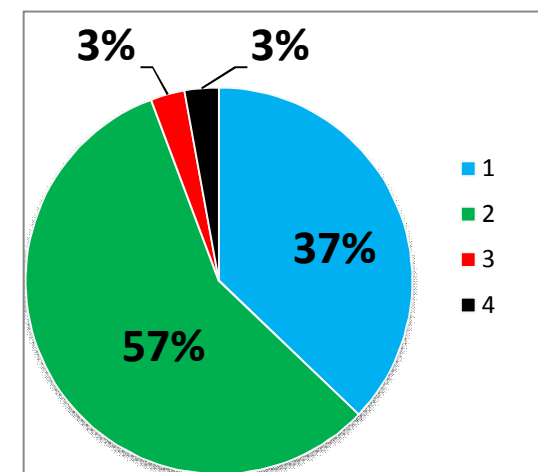
2. 職員の挨拶や声かけ、接し方は【明るく・笑顔で】できていますか

- ① できている 65名
- ② ややできている 2名
- ③ あまりできていない 1名
- ④ 無回答 2名



4. 職員の服装について

- ① 個性がありよい 26名
- ② どちらでもよい 40名
- ③ 統一したほうがよい 2名
- ④ 無回答 2名

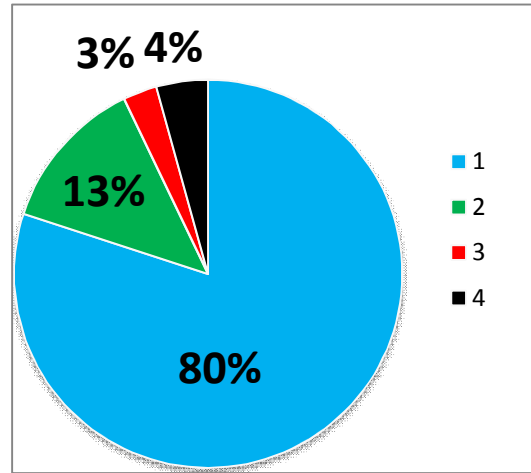


デイサービスセンター千本笹屋町 アンケート集計

【食事について】

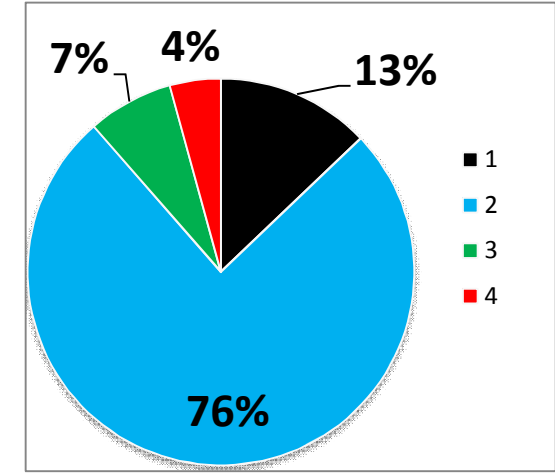
1. 味付け

- ① 美味しい 56名
- ② 普通 9名
- ③ 美味しくない 2名
- ④ 無回答 3名



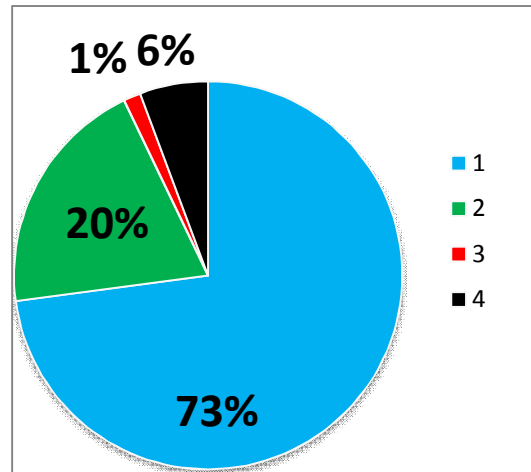
3. 食事量について

- ① 少ない 9名
- ② ちょうどよい 53名
- ③ 多い 5名
- ④ 無回答 3名



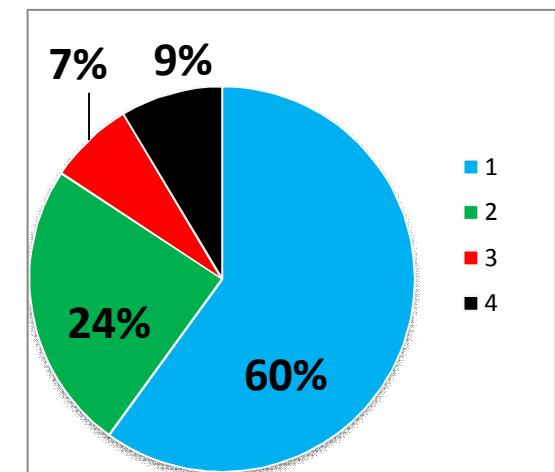
2. 見た目について(盛り付け方など)

- ① よい 51名
- ② 普通 14名
- ③ 良くない 1名
- ④ 無回答 4名



4. 季節行事食について

- ① あるほうがよい 42名
- ② どちらでもよい 17名
- ③ なくてもよい 5名
- ④ 無回答 6名

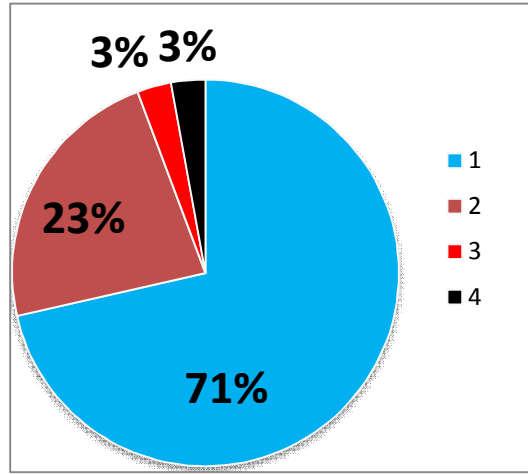


デイサービスセンター千本笹屋町 アンケート集計

【レクについて】

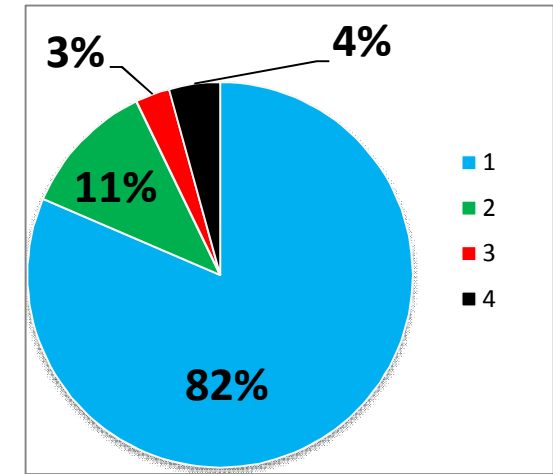
1. レクリエーションや体操の時間について

- ① 楽しい 50 名
- ② どちらでもない 16 名
- ③ 楽しくない 2 名
- ④ 無回答 2 名



3. 年間を通じても外出企画について

- ① あった方がよい 57 名
- ② どちらでもよい 8 名
- ③ なくてもよい 2 名
- ④ 無回答 3 名



2. 季節に応じたレクリエーションの企画について

- ① 企画してもらいたい 50 名
- ② どちらでもよい 14 名
- ③ 企画しなくてもよい 1 名
- ④ 無回答 5 名

