

指定事業者番号2690200023号

地域密着型認知症対応型共同生活介護  
地域密着型介護予防認知症対応型共同生活介護

ぐるうふほーむ  
千本世屋町



HIRAGINO  
FUKUSHIKAI

社会福祉法人 柊野福祉会

認知症があっても、慣れ親しんだ地域の中で  
誇りをもって暮していただけますように

## グループホームとは

グループホームは、認知症高齢者の方が少人数の家庭的な環境のもと、職員のサポートを受け、地域社会に受け込みながら共同生活を営む居住施設です。入居された方のこれまでの生活を尊重しつつ、自立した日常生活を送ることができるよう、職員がお手伝いします。

## 医療体制について

当事業所では、看護職員が主治医や協力医療機関等と連携を図りながら、入居者様の日常的な健康管理をさせていただきます。

## ご入居いただく条件

- 京都市の被保険者
- 介護保険法に定める要支援・要介護区分の要支援2から要介護5の方
- 医師により認知症と診断された方
- 少人数による共同生活を営むのに支障のない方

## ご利用料金

- 保証金 300,000円  
退居時、原状回復費用・利用料の未払いがある場合は、清算を優先し、残金を返還します。
- 家賃 50,000円（1か月）
- 管理費 60,000円（1か月）
- 食費 1,300円（1日） 39,520円（1か月あたり）
- 介護保険自己負担額（1日あたり）

	基本利用料金	自己負担額	1か月あたり
要支援2	8,683円	868円	26,387円
要介護1	8,683円	868円	26,387円
要介護2	8,861円	886円	26,934円
要介護3	9,039円	903円	27,451円
要介護4	9,216円	921円	27,998円
要介護5	9,405円	940円	28,576円

※ 上記の利用料の他に、加算分の1割負担や理美容代など、日常生活に要する費用やレクリエーション費などの実費負担があります。

## 入居のご相談・見学

入居に関するご相談及び見学は随時受け付けておりますので、当事業所までお気軽にご連絡ください。

## 入居のお申し込み

入居を希望されるご本人またはご家族と当事業所との契約となりますので、直接当事業所までお申し込みください。

# グループホームでの1日

入居者様の生活習慣に応じた支援をさせていただきます。

- 朝食 7:30～
- 昼食 12:00～
- おやつ
- 入浴

入居者様のご希望や身体の状態等に応じて、入浴時間や回数を考慮することができます。

- 夕食 18:00～
- その他

レクリエーション・趣味活動・買い物・散歩 等

## グループホームの行事

当事業所では、下記の行事を実施しています。

- 食事・おやつ作り
- 季節の行事…初釜・節分・ひな祭り・夏祭り・クリスマス会 など
- 外出行事…初詣・花見・紅葉狩り など
- その他…敬老祝賀会（9月）、開所記念（10月） など

## 施設の概要

【定員】定員：9名

【居室】個室（トイレ・洗面台付）：9室

【共用施設】食堂・リビング・浴室・車椅子用トイレ・洗面所

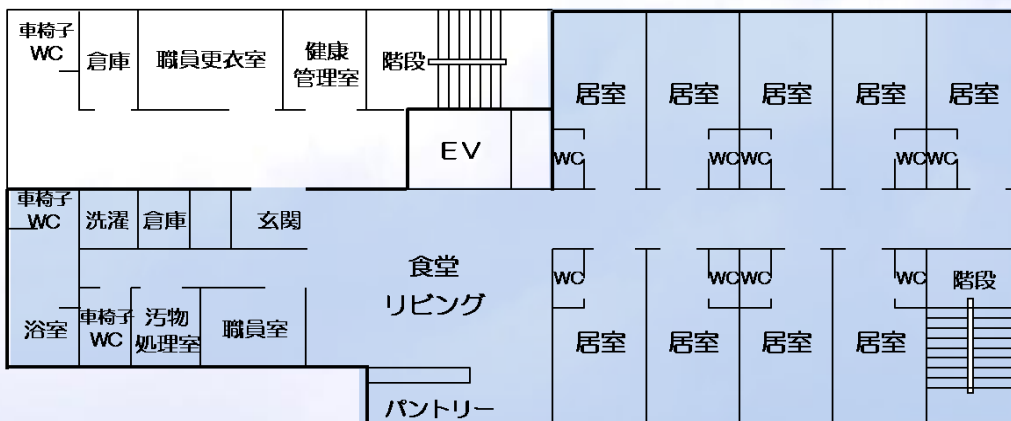
【職員】管理者・計画作成担当者（介護支援専門員）・介護職員・看護職員

## 施設の構造

鉄骨4階建て

- 1階：デイサービス・居宅介護支援センター・ホームヘルプステーション
- 2階：グループホーム（地域密着型認知症対応型共同生活介護）
- 3・4階：介護付有料老人ホーム（地域密着型特定施設入居者生活介護）

## 館内案内図（2階）



グループホーム千本笹屋町

TEL:414-7802

FAX:414-7821

〒602-8453 京都市上京区笹屋町通千本入笹屋町3丁目622番地  
ホームページ/URL : <http://www.hiragino.or.jp>



【交通案内】

京都市バス	: 「千本今出川」バス停より	徒歩	3分
京福電鉄	: 「北野白梅町」駅より	徒歩	15分
JR・地下鉄	: 「二条」駅より	車	5分
JR・近鉄	: 「京都」駅より	車	20分

「長生きしてよかった」と

心から喜んでいただける日が

一日でも多くありますように…