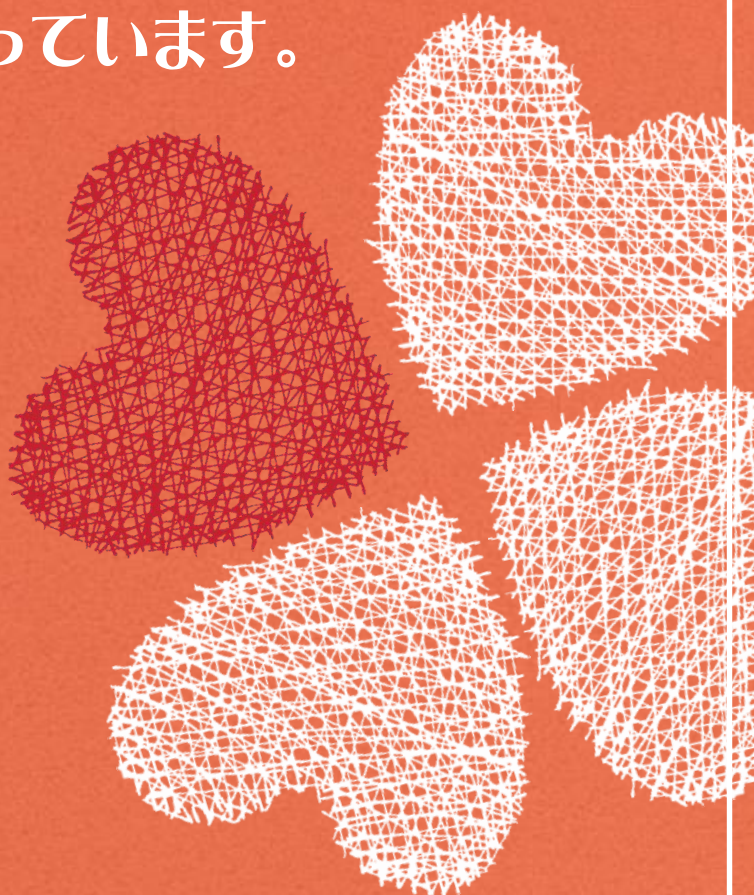


# ボランティアを 募集しています。

あなたの「やさしい気持ち」は  
誰かの笑顔につながっています。



得意なこと、好きなことを活かしながら活動してみませんか？  
時間や活動内容はご希望に応じます。  
まずは、お気軽にお問合せください。



HIRAGINO  
FUKUSHIKAI

社会福祉法人 柘野福祉会  
小規模特別別養護老人ホーム「ヴェルデ上賀茂」

TEL:075-712-0030

(担当/野村)

# 小規模特別養護老人ホーム「ヴェルデ上賀茂」のご紹介

2013（平成25）年12月に開設しました。

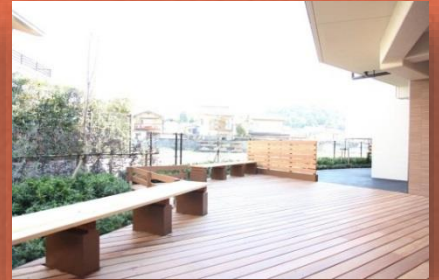
「ヴェルデ」とはイタリア語で、「Verde：緑」という意味です。

緑豊かな上賀茂・柵野の地にふさわしいと、「ヴェルデ上賀茂」と名付けました。

特別養護老人ホーム「ヴィア上賀茂」のサテライト型居住施設であるため、本体施設と連携を図りながら運営を行っています。

## 小規模特別養護老人ホームとは…

入所定員が29名以下で、要介護認定を受け、常時の介護を必要とされている方の「生活の場」として、暮らしを支えることを目的に、入浴・排泄・食事等の介護や日常生活の支援、機能訓練、健康管理等のサービスを提供する居住施設です。



## 【住所】

〒603-8033 京都市北区上賀茂馬ノ目町18番地

## 【定員】

1階：10名 2階：10名 3階：9名

## 【アクセス】

市バス37号系統「西賀茂車庫前」徒歩5分

市バス北3号系統「柵野別れ」徒歩5分

市バス9号系統「西賀茂車庫前」徒歩5分

