

事業所番号 2690200023号

# グループホーム千本笹屋町

指定認知症対応型共同生活介護  
指定介護予防認知症対応型共同生活介護

Group-Home  
Senbon-Sasaya-cho



〒602-8453

京都市上京区笹屋町通千本東入笹屋町3丁目622番地

## グループホーム千本笹屋町

TEL 075-414-7802

FAX 075-414-7821



社会福祉法人 柊野福祉会

<http://www.hiragino.or.jp>



社会福祉法人 柊野福祉会

「長生きして良かった」と  
心から喜んでいただける日が一日でも多くありますように

ぐるうふほーむ  
千本世屋町

## グループホーム(認知症対応型共同生活介護)

グループホームは、認知症高齢者の方が家庭的な環境のもと、地域社会に溶け込みながら、少人数で共同生活を送ることで、認知症の症状の進行を緩和させ、よりよい日常生活を送ることができるよう支援する居住施設です。

### 事業所の行事

#### 【季節の行事】

初釜、節分、ひな祭り、クリスマス 等

#### 【外出行事】

初詣、花見、祇園祭、紅葉狩り 等

#### 【その他】

敬老祝賀会、開所記念 等

### 地域密着型サービス

地域密着型サービスとは、2005（平成18）年、認知症や一人暮らしの高齢者等の増加を踏まえ、要介護や要支援になっても、可能な限り住み慣れた自宅や地域での生活を継続できるようにと創設されたサービスです。市町村が主体となって提供されるサービスのため、利用できるのは市内在住の方に限定されます。



### ケアの特色

当事業所では、長い年月をかけて培ってこられたご入居者様一人おひとりの個性や思いを大切に、その方らしい生活を送っていただけるようお手伝いさせていただきます。学区内にある嘉楽中学校での運動会や、地域の地蔵盆に参加させていただく等、地域の方々との交流を図っています。また、近隣には商店街や公園があり、ご入居者様と共に買い物や散歩等を楽しんでいただくことができます。



### 当事業所の医療体制

当事業所では、看護師が主治医や協力医療機関等と連携を図りながら日常的な健康管理をさせていただきます。

【協力医療機関】 洛和会丸太町病院

【協力歯科医療機関】 なかお七本松歯科クリニック

## ご入居いただく条件

- ・ 京都市の被保険者
- ・ 介護保険法に定める要支援・要介護区分の要支援2から要介護5の方
- ・ 医師により認知症と診断された方
- ・ 少人数による共同生活を営むのに支障のない方



## 施設の概要

【定員】 9名

【居室】 個室（トイレ・洗面台付）

【建物】 鉄骨4階建て

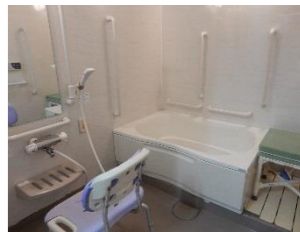
1階 デイサービス・居宅介護支援センター

2階 グループホーム（認知症対応型共同生活介護）

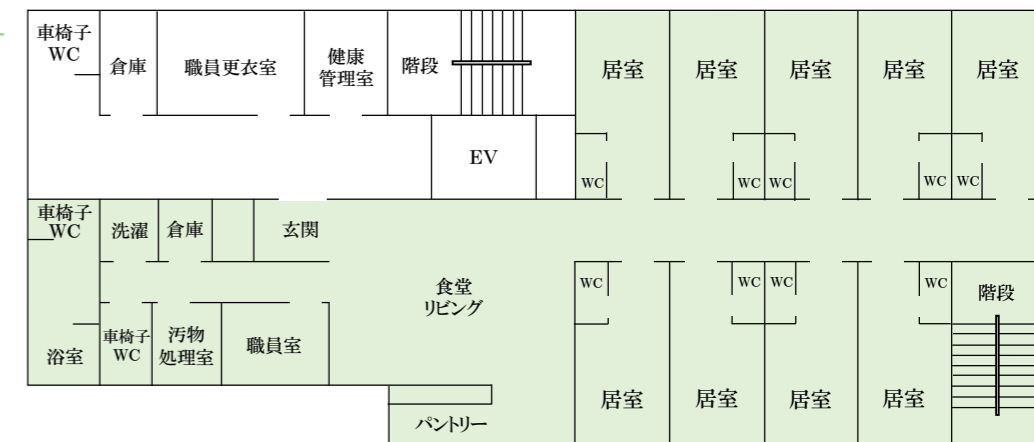
3階 介護付有料老人ホーム（地域密着型特定施設入居者生活介護）

【共用設備】 食堂・リビング・浴室・車椅子用トイレ・洗面所・相談室  
談話コーナー・多目的ホール 等

【職員】 管理者・計画作成担当者（介護支援専門員）・介護職員



## 館内案内図(2階)



## 入居のご相談・見学等

入居に関するご相談及び見学は、随時受け付けておりますので、当事業所までお気軽にご連絡ください。お申し込みをされる際は、担当のケアマネジャーを通じて、当事業所まで申込書等をご提出ください。

# グループホーム千本笹屋町 サービス利用料金表

## 1. 介護保険給付対象サービス 自己負担日額

### (1) 基本介護サービス費

自己負担額	要支援2	要介護1	要介護2	要介護3	要介護4	要介護5
1割負担	791円	795円	832円	856円	874円	892円
2割負担	1,582円	1,590円	1,665円	1,713円	1,749円	1,784円
3割負担	2,373円	2,385円	2,498円	2,570円	2,623円	2,677円

※ サービス提供体制強化加算（Ⅰ）イ、医療連携体制加算（Ⅰ）、夜間支援体制加算（Ⅰ）、口腔衛生管理体制加算、介護職員処遇改善加算（Ⅰ）、介護職員等特定処遇改善加算（Ⅰ）を含んだ金額となっております。

### (2) その他の加算(対象のご利用者のみ) 自己負担日額

算定項目		1割負担	2割負担	3割負担
初期加算		31円	62円	94円
若年性認知症利用者受入加算		125円	261円	376円
認知症専門ケア加算Ⅰ		3円	6円	9円
利用者の入院期間中の体制		257円	514円	771円
看取り加算	死亡日以前4日以上30日以下	150円	300円	451円
	死亡日前日及び前々日	710円	1,421円	2,131円
	死亡日	1,337円	2,675円	4,012円

## 2. 介護保険給付対象外サービス料金(自己負担額)

敷金	300,000円(入居時)	理美容代	実費
家賃	50,000円/月	おむつ代	
管理費	60,000円/月	レクリエーション費	
食費	1,430円/日	日常生活諸費用	
複写物の交付	10円(カラー30円)/枚		

## 3. 月額負担金概算表 (実費・医療費等除く)

		要支援2	要介護1	要介護2	要介護3	要介護4	要介護5
介護サービス費	1割負担	29,965円	31,525円	32,931円	33,665円	34,282円	34,899円
	2割負担	59,931円	63,051円	65,663円	67,332円	68,566円	69,799円
	3割負担	89,897円	94,577円	98,495円	100,998円	102,848円	104,698円
家賃		50,000円	50,000円	50,000円	50,000円	50,000円	50,000円
管理費		60,000円	60,000円	60,000円	60,000円	60,000円	60,000円
食費		43,472円	43,472円	43,472円	43,472円	43,472円	43,472円
合計	1割負担	183,437円	184,997円	186,303円	187,137円	187,754円	188,371円
	2割負担	213,403円	216,523円	219,135円	220,804円	222,038円	223,271円
	3割負担	243,369円	248,049円	251,967円	255,470円	256,320円	258,170円