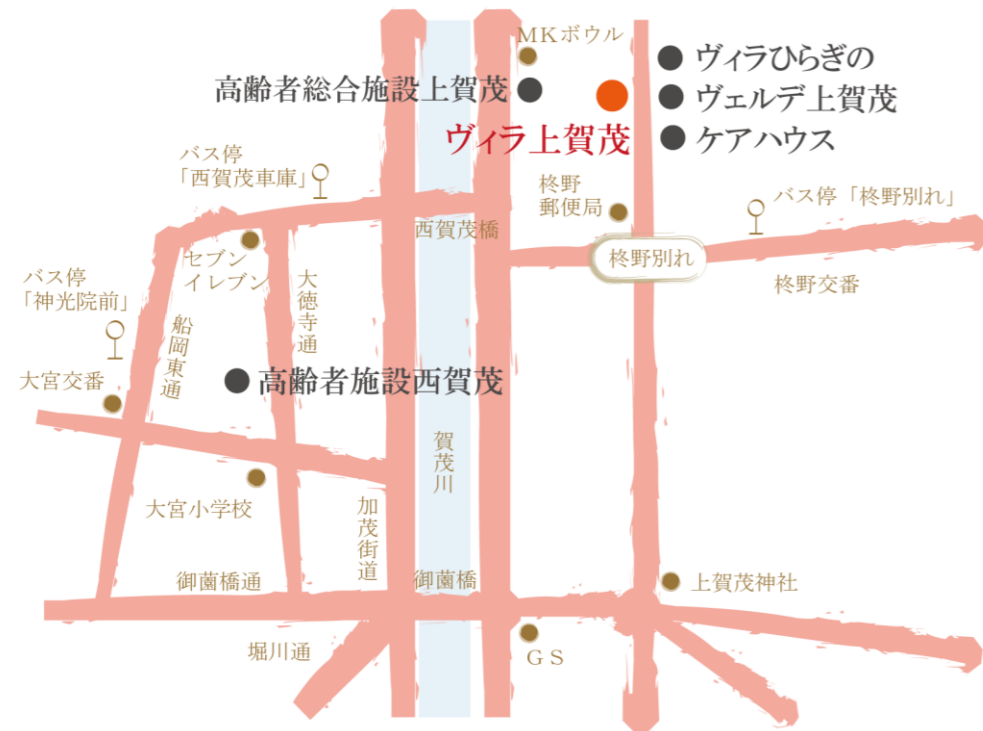


事業所番号 2670100128号

特別養護老人ホーム ヴィラ上賀茂

VILLA
KAMIGAMO



〒603-8032

京都市北区上賀茂中ノ河原町22番地の1

特別養護老人ホーム「ヴィラ上賀茂」

TEL 075-711-1851

FAX 075-711-1853



社会福祉法人 柁野福祉会

<https://www.hiragino.or.jp/>



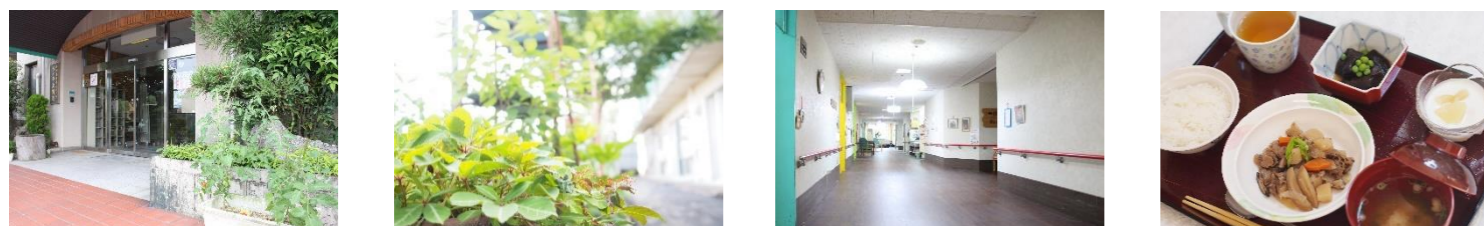
社会福祉法人 柁野福祉会

「長生きして良かった」と
心から喜んでいただける日が
一日でも多くありますように

Villa Kamigamo since 1984

特別養護老人ホーム「ヴィラ上賀茂」

特別養護老人ホーム「ヴィラ上賀茂」は、山々に囲まれ、賀茂川のほとりの自然豊かな場所にあります。上賀茂という歴史ある地域に根差し、ご利用者様の住み慣れた地域・環境の中で、いつまでもご自分らしく過ごしていただけるようサポートしています。また、入所される前の生活をできる限り継続していただけるよう、ご利用者様の生活習慣や個性等を知り、ご利用者様お一人おひとりの思いに寄り添ったケアを行っています。



施設の概要

- 【定員】 長期入所：定員50名 短期入所：定員2名
- 【居室】 4人部屋：12室 2人部屋：2室
- 【共用施設】 食堂、浴室、特殊浴室、車椅子用トイレ、洗面所、医務室、静養室
- 【職員】 施設長、介護支援専門員（ケアマネジャー）、生活相談員、介護職員、管理栄養士、看護職員、医師
- 【建物】 鉄骨鉄筋コンクリート造：地下1階・地上2階 建物延面積：1,739.39㎡

ご入所いただく条件

介護保険法に定める要介護区分の要介護3から要介護5と認定された方で、身体上又は精神上著しい障害があるために常時の介護を必要とし、かつ居宅において介護を受けることが困難な方

※ 要介護区分の要介護1・2の方については、担当の介護支援専門員にご相談の上、お申込みください。

ご入所について

入所に関するご相談や施設見学は随時受け付けておりますので、生活相談員までお気軽にご連絡ください。お申込みをされる際は、担当の介護支援専門員（ケアマネジャー）を通じて、当施設まで申込書等をご提出ください。ご家族が病気や介護疲れ、冠婚葬祭等の理由で、ご家庭での介護を受けることが一時的に困難になられた方（要支援1・2、要介護1～5）には、短期入所（ショートステイ）もご利用いただけます。2か月前からの受付になりますが、空床を利用することもありますので、空き状況につきましては、担当の介護支援専門員を通じてお問合せください。

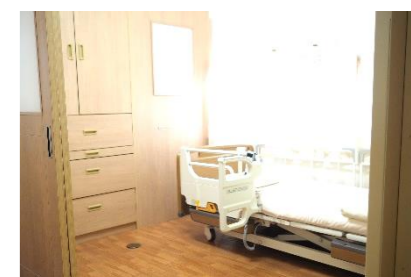
当施設の特色

上賀茂という地域性を活かし、春には賀茂川や上賀茂神社での花見、夏には花火や送り火観賞、秋には紅葉ドライブ、その他にも、京都三大祭である葵祭や祇園祭を見学したりと、四季折々の行事を行っています。



居室の特色

多床室に間仕切りを設置し、個室化することで、プライベート空間を確保しています。床は木目調のフローリングで、居室内は温もりが感じられる空間になっています。

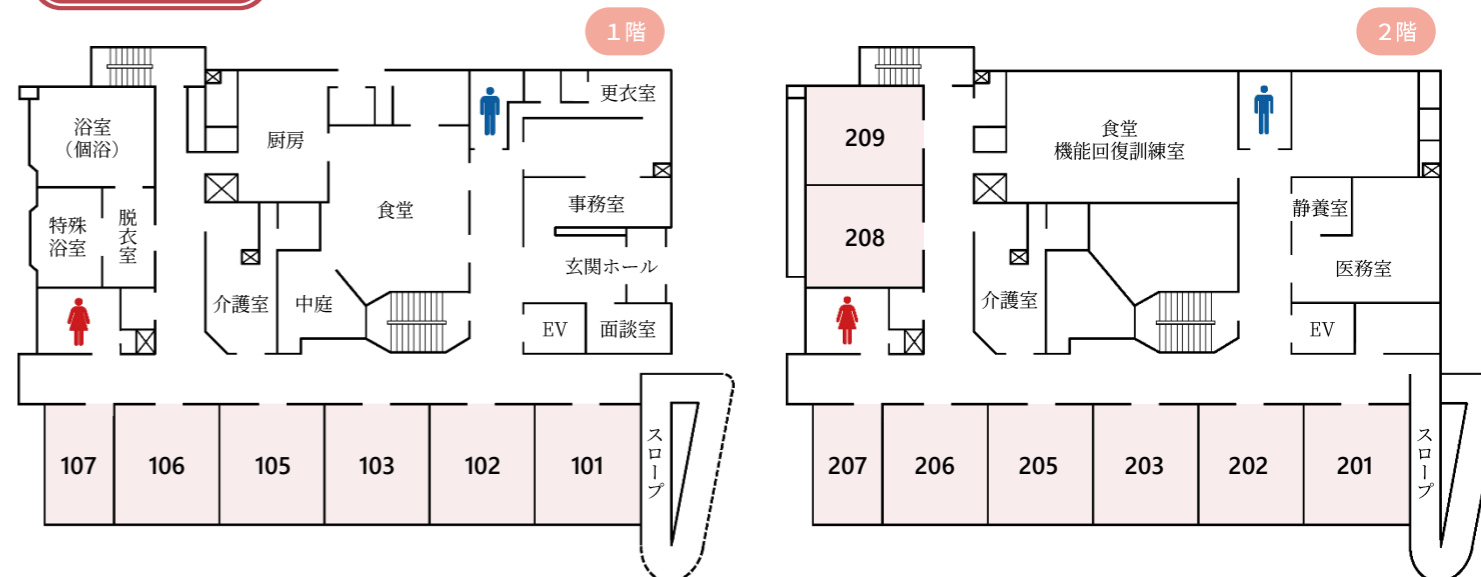


当施設の浴室

浴室の全面改装を実施し、個室を導入しています。照明や壁の色等を工夫することで、明るいイメージの浴室となり、ご利用者様に入浴を楽しんでいただける空間になっています。



館内案内図



特別養護老人ホーム「ヴィラ上賀茂」

サービス利用料金表

1. 介護保険給付対象サービス料金

(1) 1日あたりの利用料金

		要介護1	要介護2	要介護3	要介護4	要介護5
介護サービス費	1割	771円	854円	941円	1,025円	1,107円
	2割	1,542円	1,709円	1,883円	2,050円	2,215円
	3割	2,313円	2,564円	2,824円	3,075円	3,323円

※ 看護体制加算Ⅰイ、夜勤職員配置加算Ⅰ、サービス提供体制強化加算Ⅱ、栄養マネジメント強化加算、科学的介護推進体制加算Ⅰ、高齢者施設等感染対策向上加算Ⅰ、高齢者施設等感染対策向上加算Ⅱ、介護職員等処遇改善加算Ⅰを含んだ金額となっています。

(2) 加算（対象者のみ自己負担日額）

	1割	2割	3割		1割	2割	3割
初期加算	31円	62円	93円	経口維持加算Ⅰ	418円/月	836円/月	1,254円/月
外泊時加算	257円	514円	771円	療養食加算	6円/食	12円/食	18円/食
看取り介護加算Ⅰ	死亡日以前 31日以上 45日以下				75円	150円	225円
	死亡日以前 4日以上 30日以下				150円	300円	451円
	死亡日の前日及び前々日				710円	1,421円	2,131円
	死亡日				1,337円	2,675円	4,012円

2. 介護保険給付対象外サービス料金（自己負担日額）

	食費	居住費		食費	居住費
自己負担日額 (第4段階)	1,795円	915円	➔	第1段階	300円 0円
		第2段階		390円 430円	
		第3段階①		650円 430円	
		第3段階②		1,360円 430円	

※ 右表の通り、減額制度あり

おやつ費	120円/日	レクリエーション費	実費
行事費、行事おやつ費	実費	複写物の交付費	
理美容費		日常生活上必要となる諸費用	

○ 高額介護サービス費（市民税非課税世帯）

負担段階		限度額
第1段階	市民税世帯非課税で、老齢福祉年金や生活保護を受給されている方等	個人15,000円
	利用者負担を15,000円に減額することで、生活保護の受給とならない場合	世帯15,000円
	市民税世帯非課税で老齢福祉年金を受給されている方等	世帯24,600円 個人15,000円
第2段階	市民税世帯非課税で、合計所得金額と課税年金収入額の合計が80万円以下である方等	世帯24,600円 個人15,000円
第3段階	市民税世帯非課税で、第1段階、第2段階に該当されない方等	世帯24,600円
第4段階	課税世帯で、課税所得380万円未満	世帯44,400円
	課税所得380万円以上690万円未満	世帯93,000円
	課税所得690万円以上	世帯140,100円

月額負担金概算表

1 段階			要介護1	要介護2	要介護3	要介護4	要介護5
	介護サービス費	①	15,000円	15,000円	15,000円	15,000円	15,000円
		②	23,460円	24,600円	24,600円	24,600円	24,600円
	居住費		0円	0円	0円	0円	0円
	食費		9,120円	9,120円	9,120円	9,120円	9,120円
	合計	①	24,120円	24,120円	24,120円	24,120円	24,120円
②		32,580円	33,720円	33,720円	33,720円	33,720円	

2 段階			要介護1	要介護2	要介護3	要介護4	要介護5
	介護サービス費	①	15,000円	15,000円	15,000円	15,000円	15,000円
		②	23,460円	24,600円	24,600円	24,600円	24,600円
	居住費		13,072円	13,072円	13,072円	13,072円	13,072円
	食費		11,856円	11,856円	11,856円	11,856円	11,856円
	合計	①	39,928円	39,928円	39,928円	39,928円	39,928円
②		48,388円	49,528円	49,528円	49,528円	49,528円	

3 段階			要介護1	要介護2	要介護3	要介護4	要介護5
	介護サービス費		23,460円	24,600円	24,600円	24,600円	24,600円
	居住費		13,072円	13,072円	13,072円	13,072円	13,072円
	食費	①	19,760円	19,760円	19,760円	19,760円	19,760円
		②	41,344円	41,344円	41,344円	41,344円	41,344円
	合計	①	56,292円	57,432円	57,432円	57,432円	57,432円
②		77,876円	79,016円	79,016円	79,016円	79,016円	

4 段階			要介護1	要介護2	要介護3	要介護4	要介護5
	介護サービス費	1割	23,460円	25,995円	28,640円	31,175円	33,673円
		2割	46,920円	51,990円	57,280円	62,350円	67,346円
		3割	70,380円	77,986円	85,920円	93,526円	101,019円
	居住費		27,816円	27,816円	27,816円	27,816円	27,816円
	食費		54,568円	54,568円	54,568円	54,568円	54,568円
	合計	1割	105,844円	108,379円	111,024円	113,559円	116,057円
		2割	129,304円	134,374円	139,664円	144,734円	149,730円
		3割	152,764円	160,370円	168,304円	175,910円	183,403円